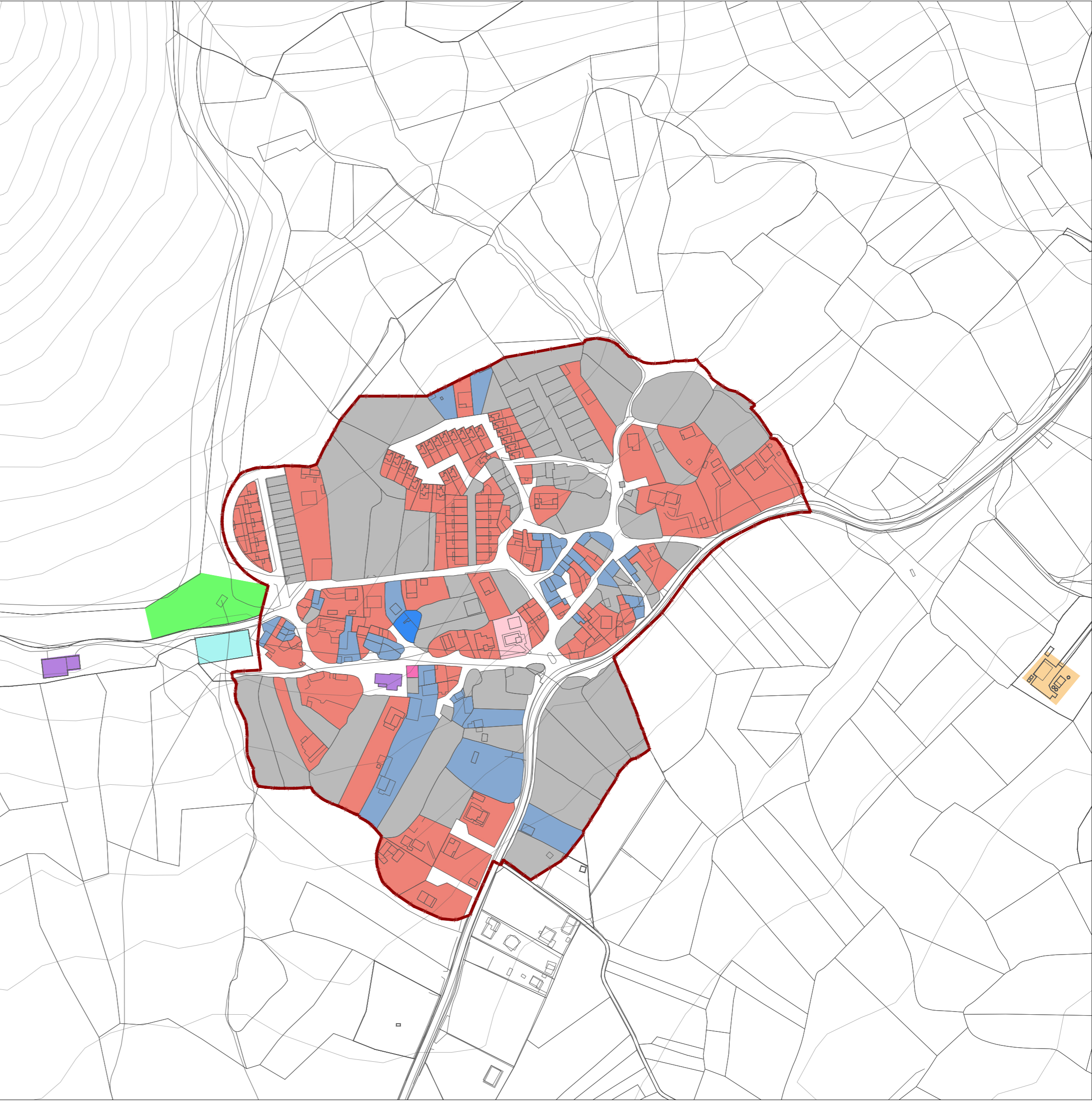
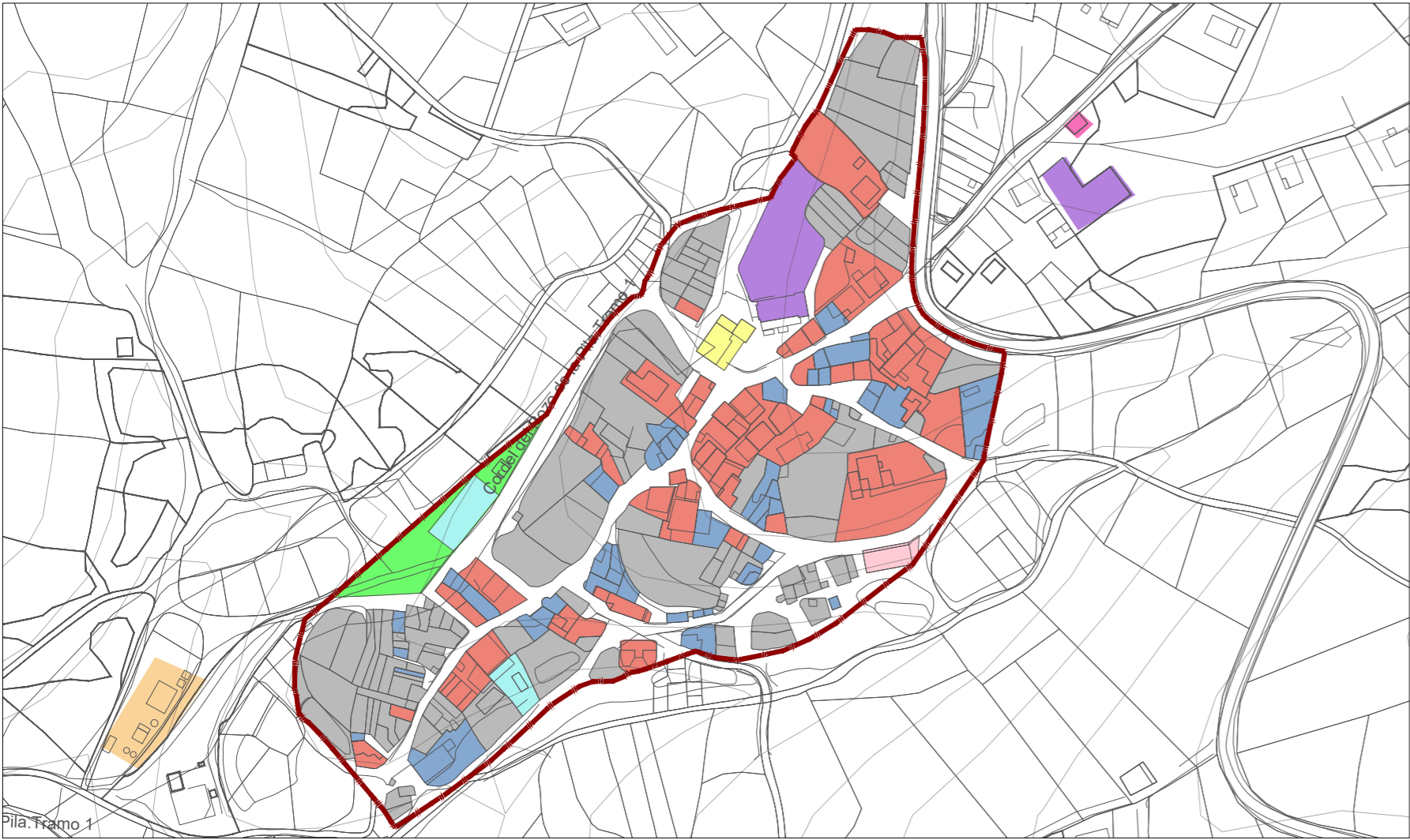


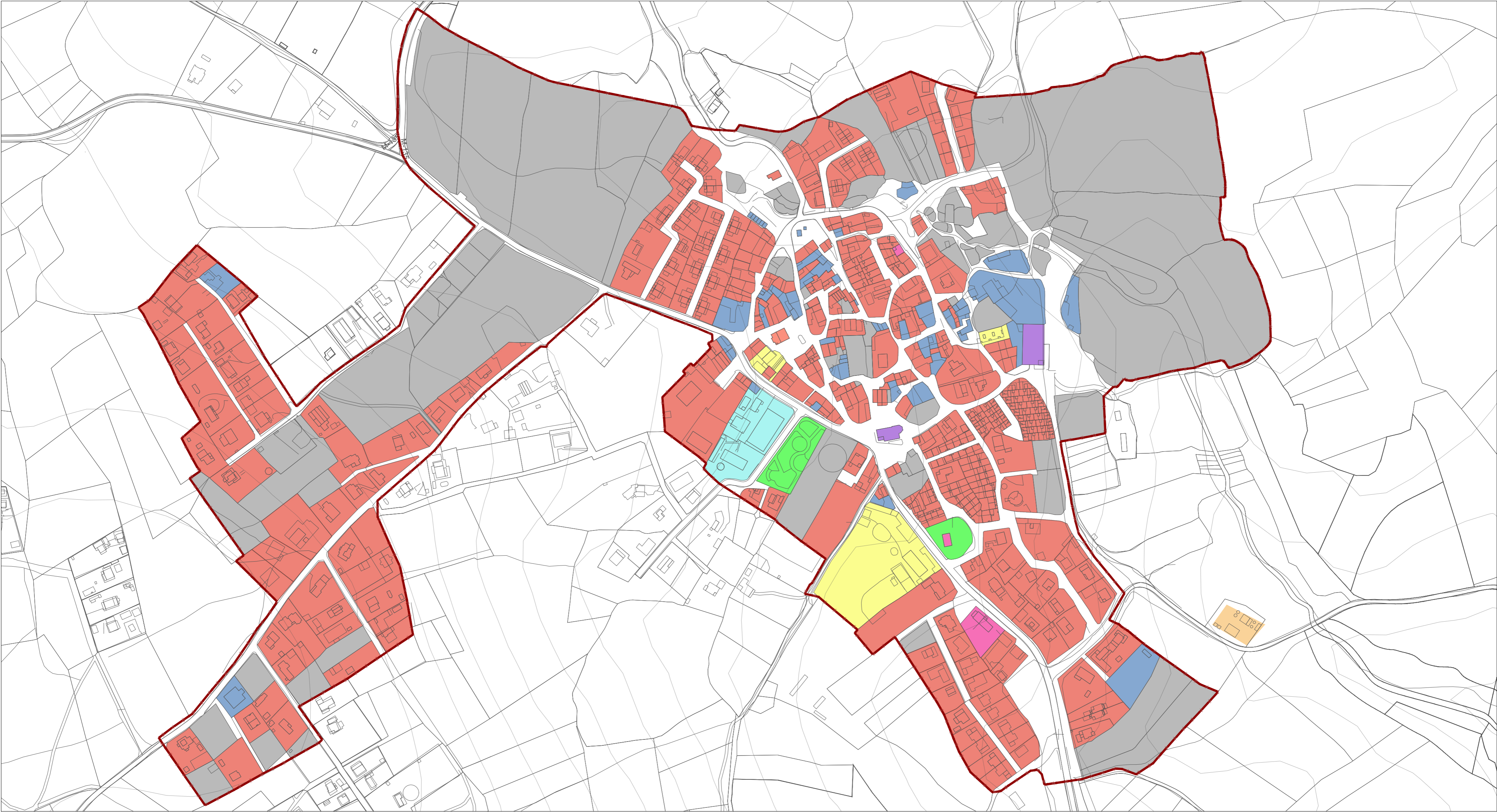
1. PAREDES DE BUITRAGO



3. CINCO VILLAS



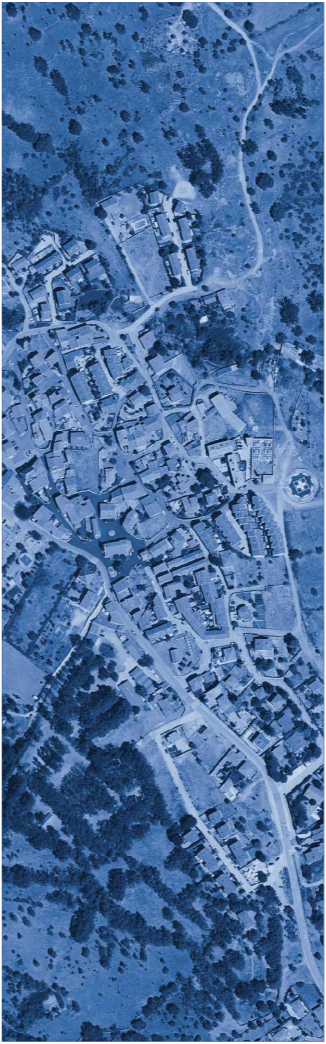
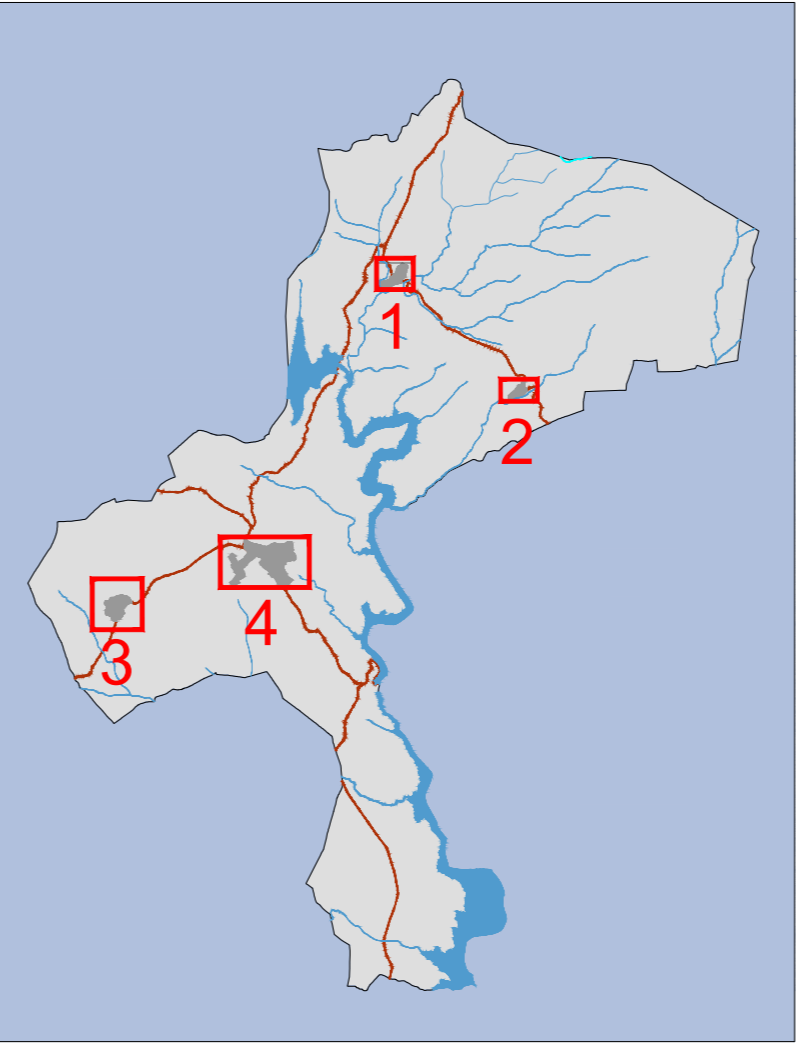
2. SERRADA DE LA FUENTE



4. MANGIRÓN

USOS ACTUALES DE SUELO URBANO

USOS RESIDENCIALES		USOS DOTACIONALES	
<div></div> Usos Residenciales	<div></div> Plurifamiliar Protegida	<div></div> Educativos/Cultural	<div></div> Administrativo
USOS INDUSTRIALES		<div></div> Sanitarios/Asistencial	
<div></div> Usos Industriales/Almacenes		<div></div> Deportivos	
USOS TERCARIOS		<div></div> Religioso	
<div></div> Uso Comercial - Terciario		<div></div> Servicios e infraestructuras	
PARCELAS SIN USO ACTUAL		<div></div> Zonas verdes y espacios libres	
<div></div> Parcelas vacantes			
OTRAS DELIMITACIONES			
<div></div> Suelo Urbano según Catastro			



PLAN GENERAL DE ORDENACIÓN URBANA
DE PUENTES VIEJAS (MADRID)

DOCUMENTO DE AVANCE

PI-06.02

FEBRERO 2026e: 1 : 2.500

Usos del Suelo.
Suelo Urbano

Promotor:Equipo Redactor: Dirección Técnica (Redactores):

